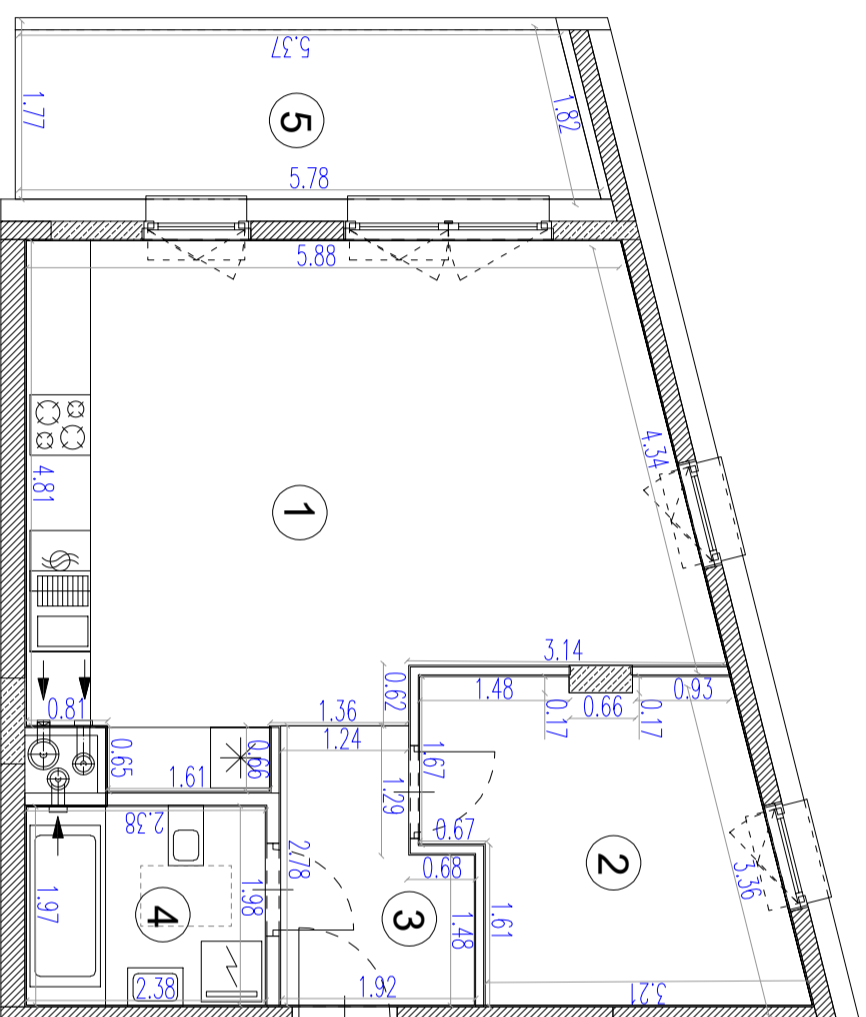


Geodezyjna inwentaryzacja powierzchni użytkowej lokalu mieszkalnego

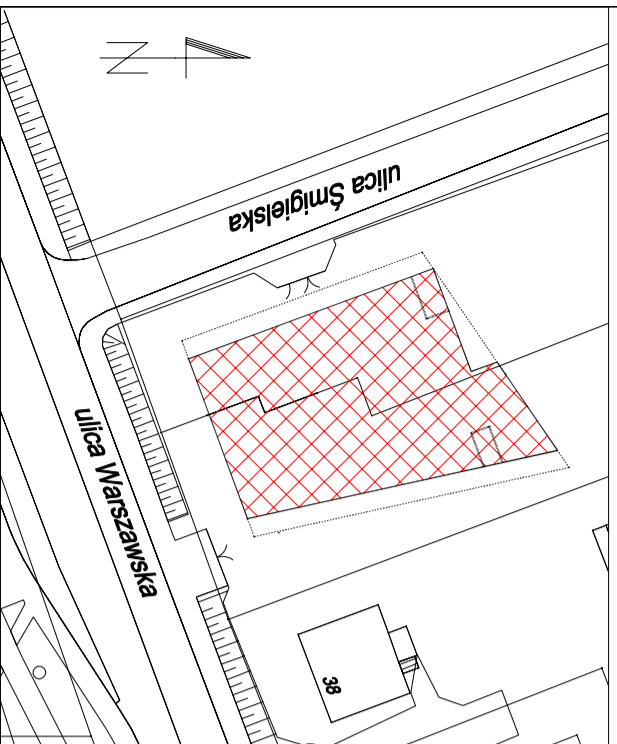
INWESTOR:
GOMIKO CAPITAL sp. z o.o.
02-479 Warszawa
ul. Bolesława Chrobrego 40

**BUDYNKEM MIESZKALNY WIELORODZINNY Z
GARAZEM PODZIEMNYM I ZAGOSPODAROWANIEM
TERENU**
działka nr ew. 39/1 i 39/2,
obręb 2-09-05 Warszawa-Ursus,
ul. Śmigłowska
jednostka ewidencyjna: 146512_8
(kategoria obiektu: XIII)

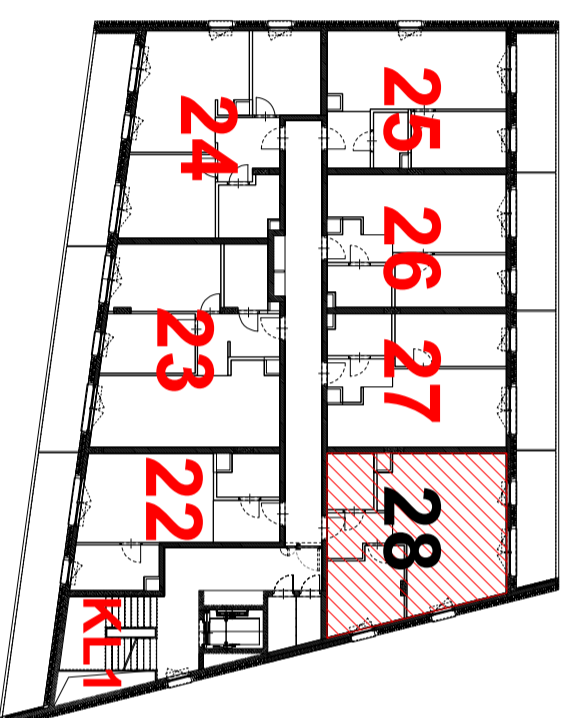
ul. Śmigłowska 2 02-496 Warszawa	Lokal nr 28
Piętro/Kondygnacja	3/4
Klatka	1
Rodzaj pomieszczenia	Powierzchnia użytkowa
1 salon + aneks	30,21 m ²
2 pokój	10,18 m ²
3 hol	4,46 m ²
4 łazienka	4,69 m ²
Razem	49,54 m²
5 balkon	9,87 m ²



Szkic orientacyjny



Usytuowanie lokalu na rzucie piętra 3



Uwaga:
Przedstawiona na rzucie aranżacja ma charakter poglądowy.
Pomiar i obliczenia wykonano zgodnie z normą PN-ISO 9836:1997.
Pomiar powierzchni wykonano w świetle wykończonych ścian.
Dokładność pomiaru +/- 1 cm.
SKALA 1:75

AB Geodezja
USŁUGI GEODEZYJNO - KARTOGRAFICZNE
Łukasz Bednarczyk
Leonów 5, 08 - 480 Maciejowice
tel. 608372883, NIP 8262215763

Data 27.09.2024
Za zgodność ze
stanem faktycznym